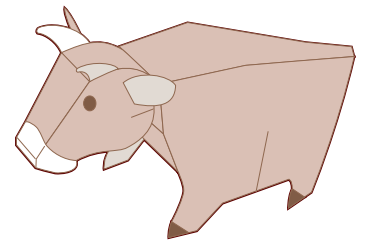
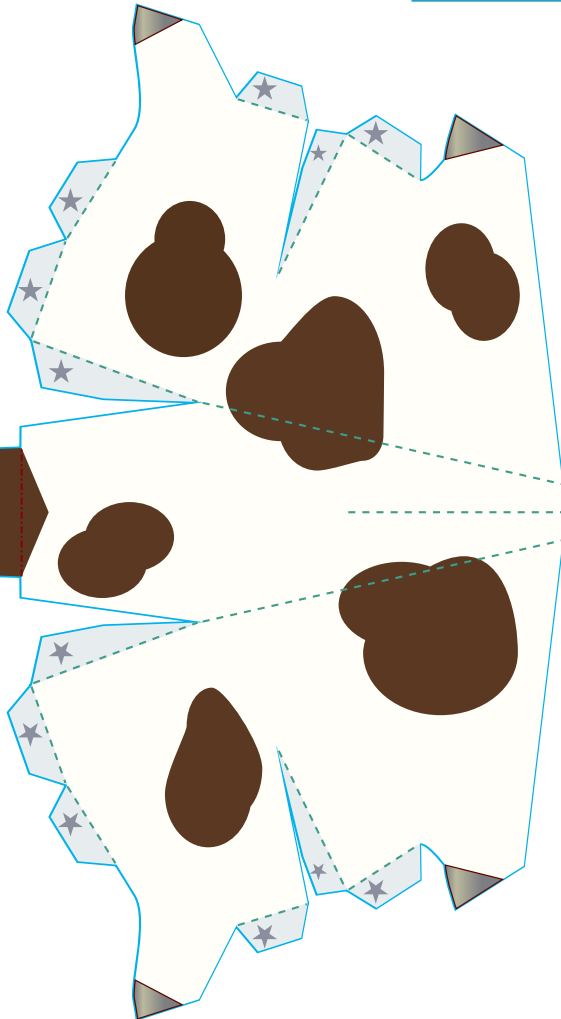
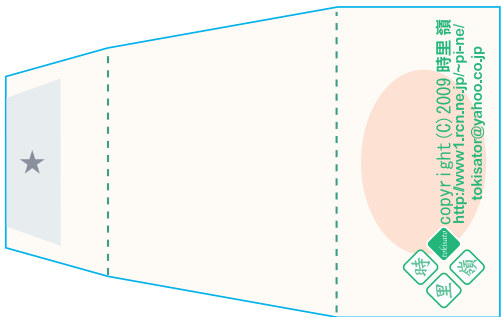
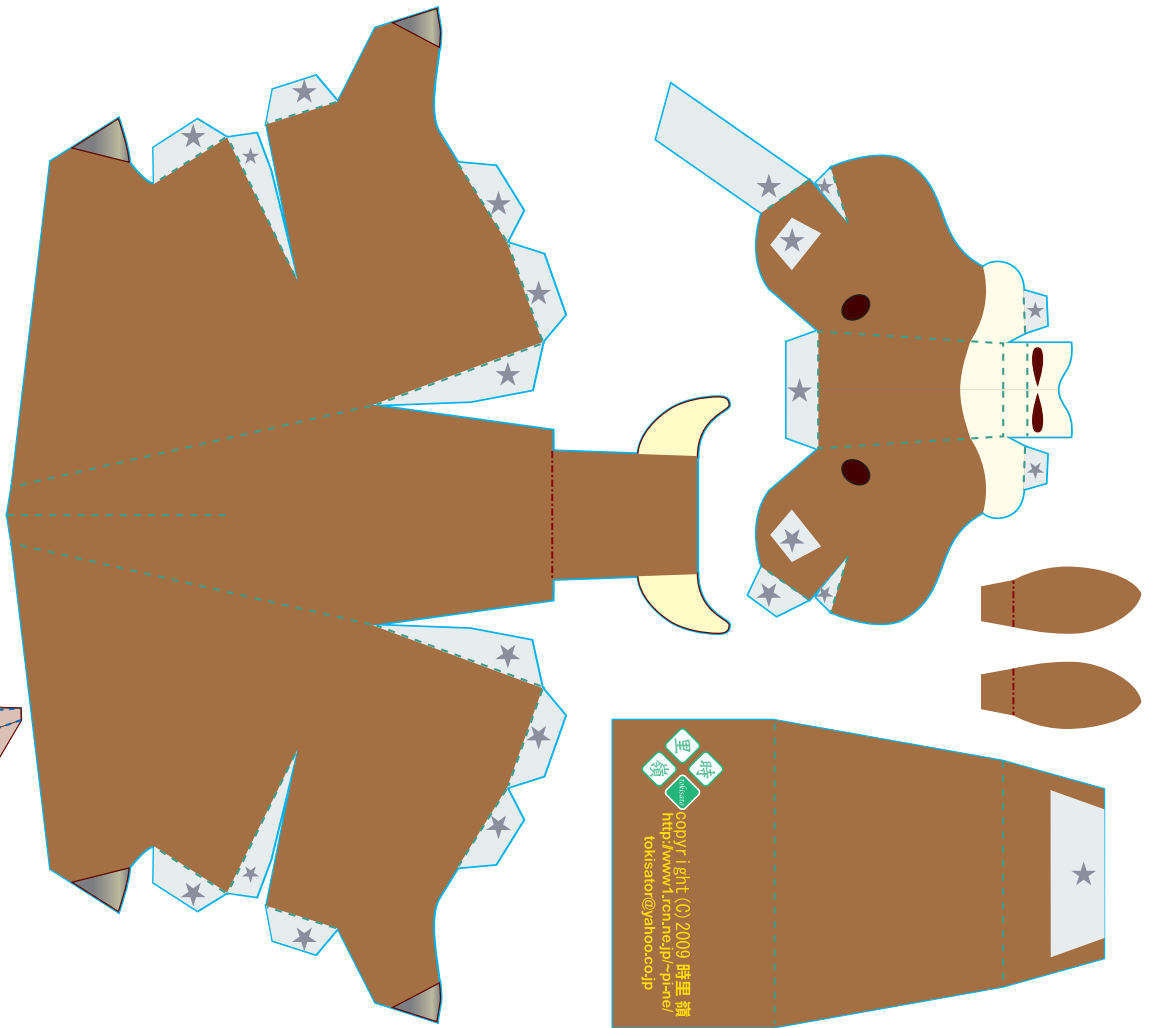
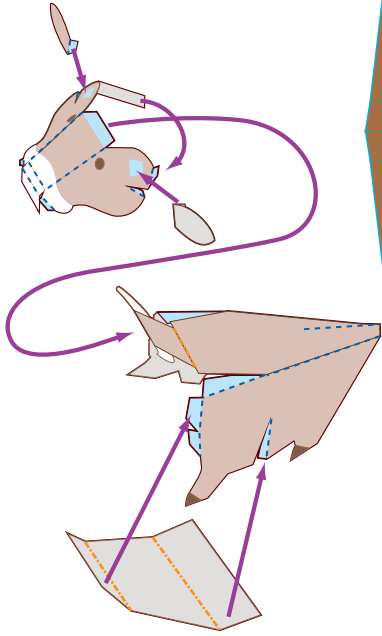


ペーパークラフト

丑くん



よく切れるはさみなどで部品をきれいに切り離してください。折り線にとがった物などで筋を引き山折り、谷折りを確認しながら折り目を付けてください。のりしろの番号順に貼ってください。ちいさなお子さんはおとうさんやおかあさんをつくってください。

山折り -----
谷折り -----
のり ★ うらにのり ☆
はさみなどで
けがしないように
ちゅういしてね!

時里嶺
copyright (C) 2009 時里嶺
http://www1.rcn.ne.jp/~pi-ne/
tokisator@yahoo.co.jp

当ペーパークラフトの無断複製および再配布を禁止します。