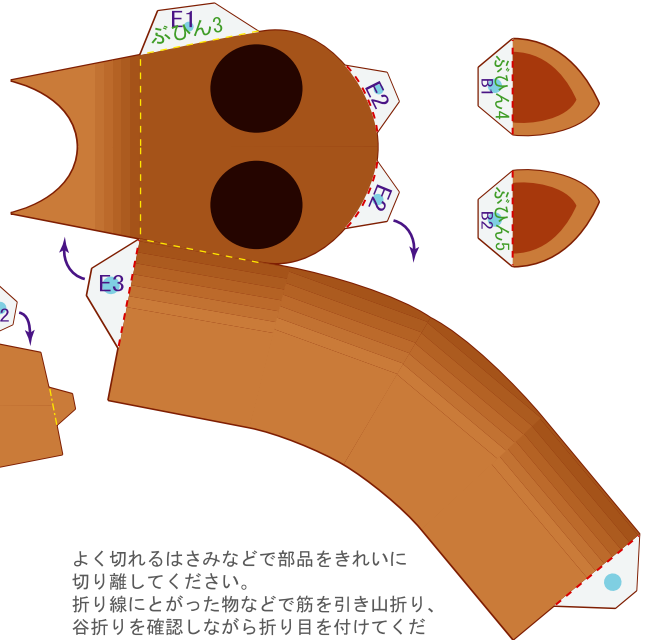
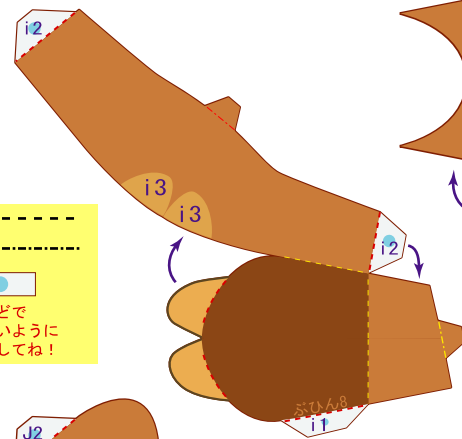
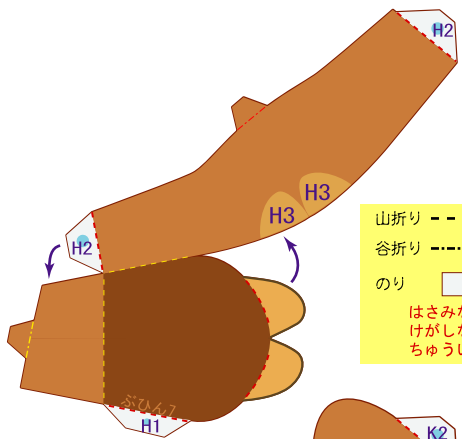
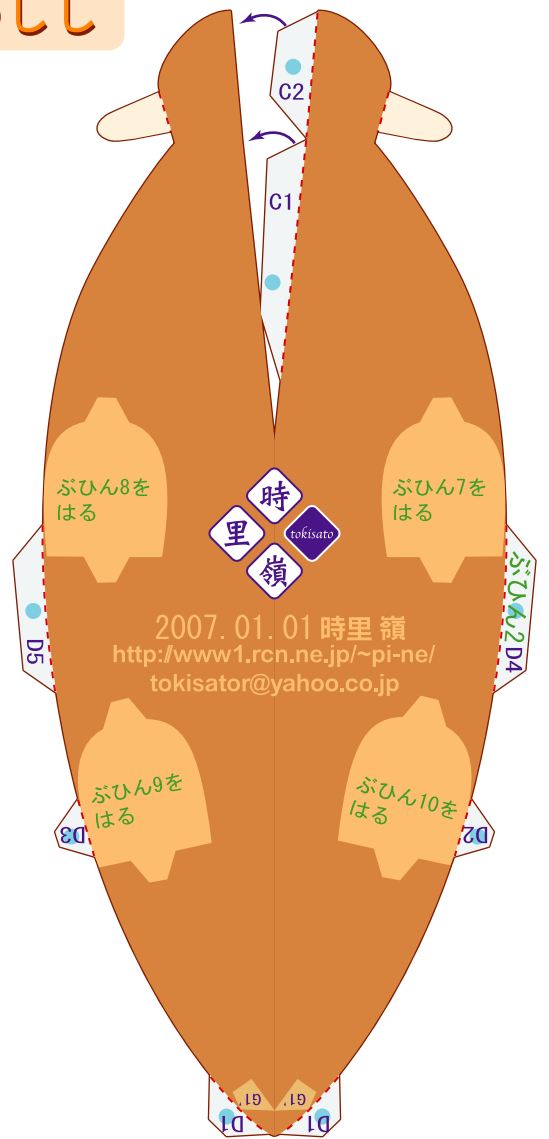
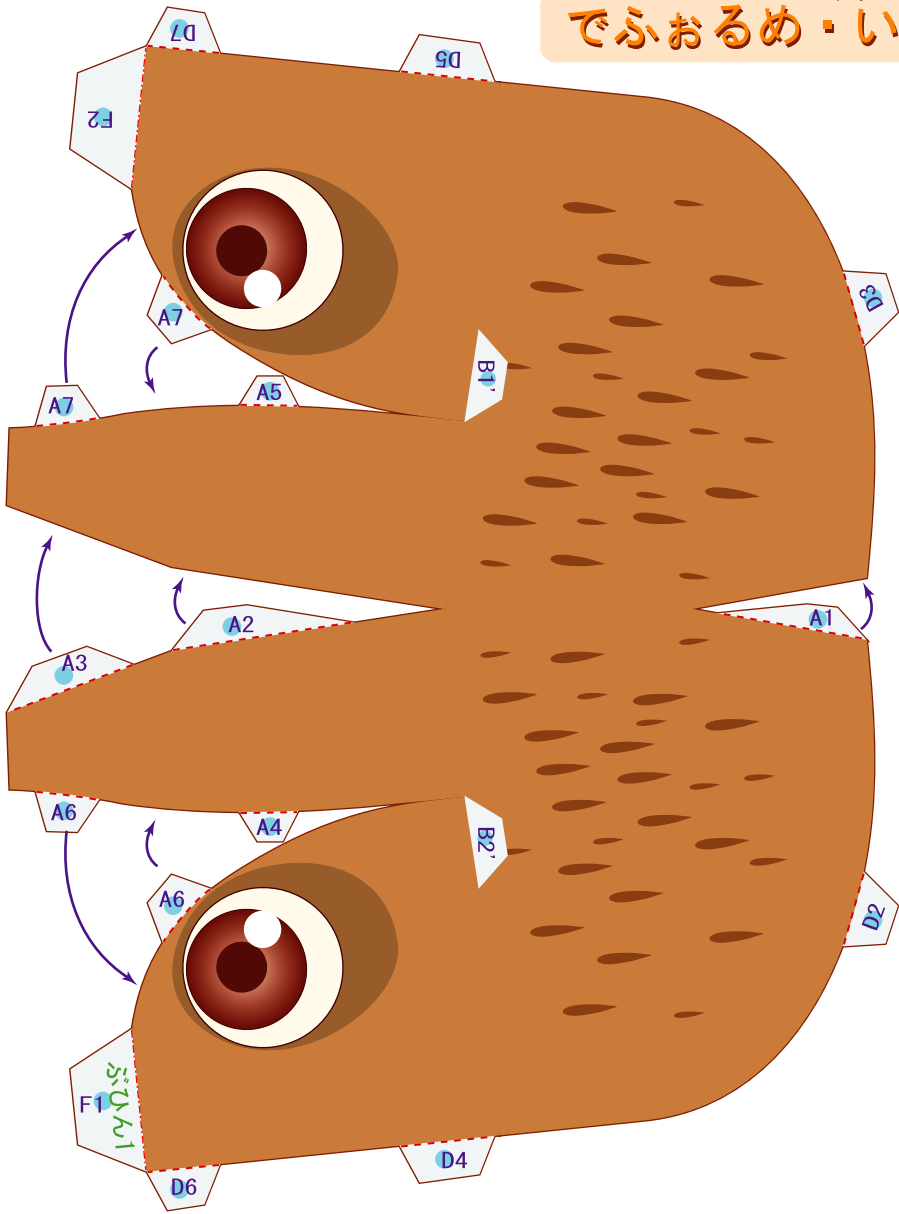

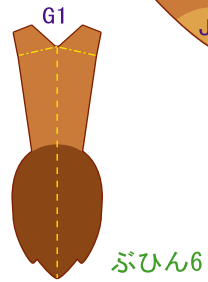
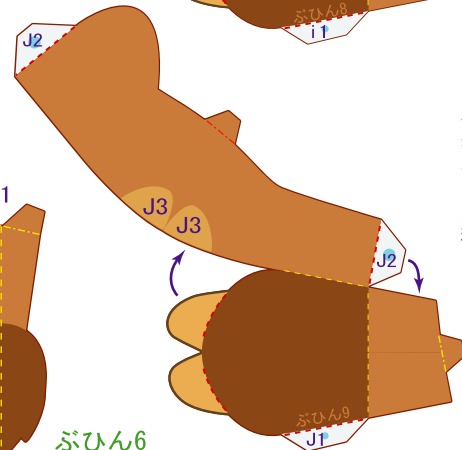
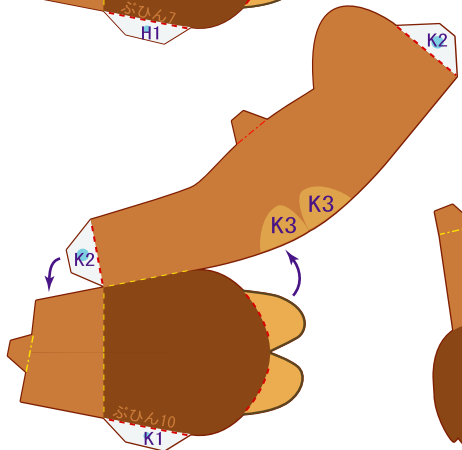


# でふおるめ・いのしし



山折り - - - - -  
 谷折り - - - - -  
 のり 

はさみなどで  
 けがしないように  
 ちゅういしてね!



よく切れるはさみなどで部品をきれいに切り離してください。  
 折り線にとがった物などで筋を引き山折り、谷折りを確認しながら折り目を付けてください。のりしろの番号順に貼ってください。爪楊枝などがあると細かい部分の糊付けに便利です。  
 ちいさなお子さんはおとうさんやおかあさんとつくってください。



2007.01.01 時里嶺  
<http://www1.rcn.ne.jp/~pi-ne/>  
[tokisator@yahoo.co.jp](mailto:tokisator@yahoo.co.jp)

当ペーパークラフトの無断複製および再配布を禁止します。